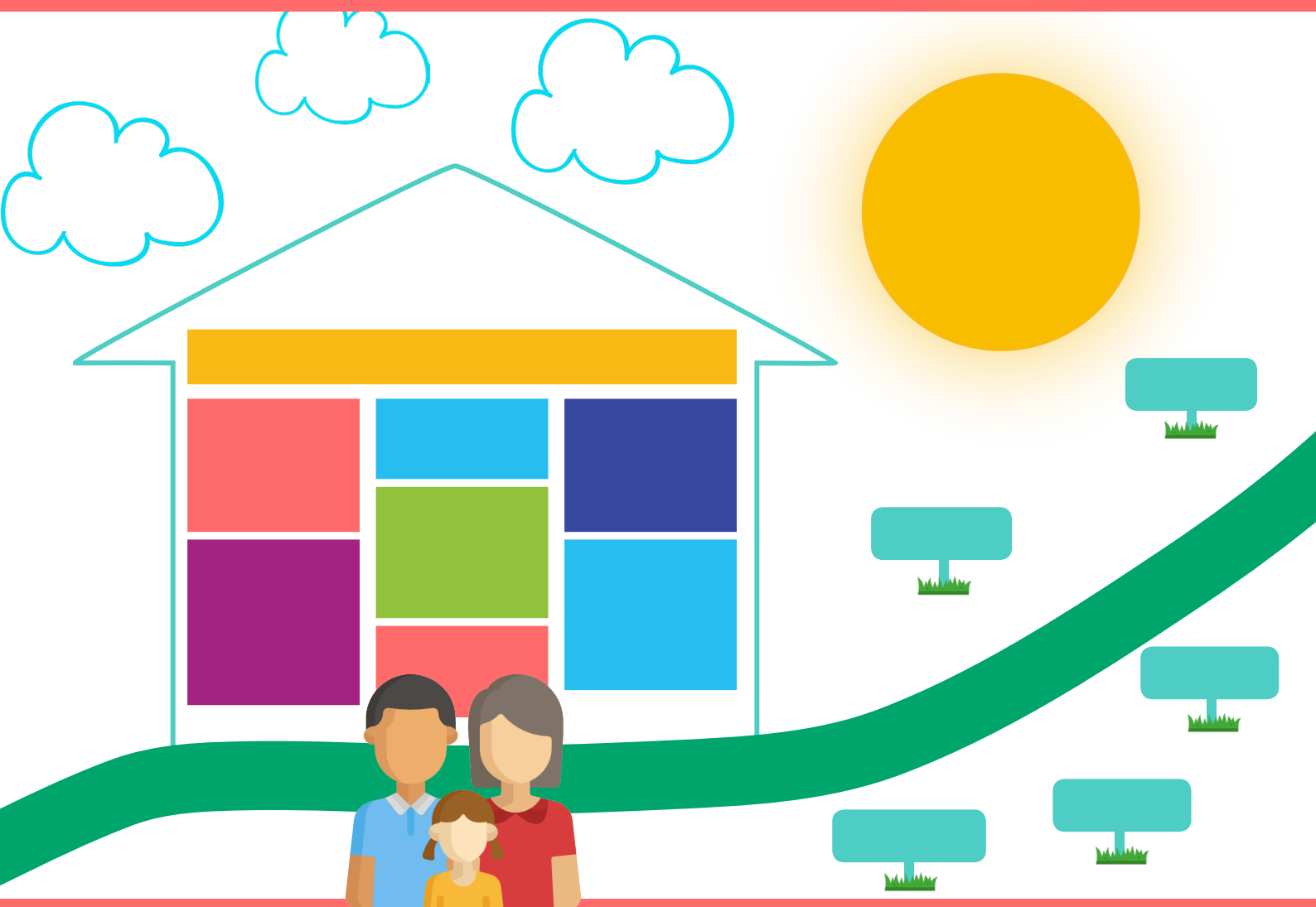


Programme d'Éducation Thérapeutique du Patient (ETP) après un AVC

Pour les personnes en situation de handicap,
et leur entourage familial



L'Éducation Thérapeutique : une aide

DES ATELIERS A LA CARTE !

SÉANCE INAUGURALE : Comprendre l'AVC.

PRÉVENTION

- Comprendre les facteurs de risque.
- Repérer une activité physique adaptée.

APHASIE

- Identifier les répercussions et oser communiquer.
- Des répercussions ! Mais osons encore communiquer avec plaisir !

DÉGLUTITION

- C'est difficile mais il y a mille solutions !

INSTALLATION - PRÉVENTION DES CHUTES

- Repérer les risques de chutes et savoir les gérer.

MOBILITÉ

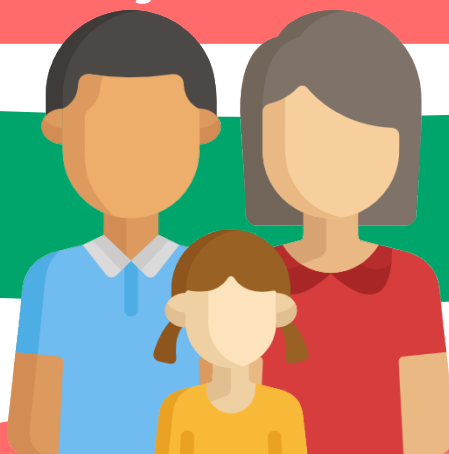
- Je ressors, je reste mobile. Comment ?
- La législation

COGNITION

- Comprendre les difficultés de la fonction de son cerveau.
- Trouver des solutions pour moi.

REPRISE D'ACTIVITÉS SOCIALES PROFESSIONNELLES

- Identifier les freins et les besoins.
- Trouver les ressources et repérer les aides.



MA FAMILLE ET MOI

e pour les Patients et leur entourage

Tout commence par un **BILAN ÉDUCATIF PARTAGÉ.**

Il s'agit d'un entretien individuel pour recueillir vos attentes, vos questions et définir ensemble vos priorités et établir un projet :

VOTRE PROGRAMME D'ÉDUCATION THÉRAPEUTIQUE !

Sport

Orthophoniste,
Kiné libéral

UN BILAN A 6 MOIS
Où en êtes-vous ?

UNE SYNTHÈSE
Le programme a-t-il répondu à vos attentes ?

Entourage

Médecin traitant

Associations

ON
prendre mes
besoins et le
management de
mon cerveau.
des astuces
pour mon quotidien.

**D'ACTIVITÉS
PHYSIQUES ET
COGNITIVES**
pour les moteurs
neuronaux.
des outils,
des ressources.

Qu'est-ce que l'éducation thérapeutique (ETP) ?

L'Education Thérapeutique peut-être proposée au Patient atteint d'une maladie chronique, telle que l'Accident Vasculaire Cérébral (AVC).

Elle permet de maintenir voire d'améliorer sa qualité de vie.

Écouté et accompagné par une équipe de professionnels formés, le patient va apprendre à mieux gérer sa maladie au quotidien, en prenant en compte ses contraintes, qu'elles soient d'ordre familial, social, professionnel ...

Les objectifs de l'ETP post-AVC

- ➔ Faciliter la compréhension de l'AVC et ses mécanismes.
- ➔ Développer des compétences pour gérer au mieux les traitements et éventuelles séquelles.

L'équipe de l'ETP post-AVC

Elle est composée de professionnels formés à l'Education Thérapeutique du Patient : médecin de médecine physique et réadaptation, assistante sociale, cadre de santé, diététicienne, enseignant d'activité physique adaptée, ergothérapeute, infirmière, kinésithérapeute, neuropsychologue, orthophoniste et psychologue. Participation de patients ressources.

Nous contacter

Du lundi au vendredi de 9h à 17h au ☎ **05.46.95.15.36**

Par e.mail à : reeducation@ch-saintonge.fr

Equipe ETP post-AVC - CH de Saintonge

11 bd Ambroise Paré, 17108 Saintes cedex (Accès extérieur)